



V016

Sportyak 213 | Sportyak 245

Als Beiboot, zum Angeln oder zum Jagen sind der Sportyak 213 und der Sportyak 245 ideal. Beide Boote sind stabiler, robuster und leichter als klassische Ruderboote. Mehr als 100.000 BIC Boote wurden bisher produziert. BIC hat sich damit einen Namen in der Bootsbranche gemacht. Die BIC Sportyaks sind zu 100 % recycelbar.



### SPORTYAK 213

Länge	2.13m / 7'
Breite	1.15m / 3'9"
Gewicht	19kg / 42lbs
Kapazität	2 Personen
Außenborder	Elektro- oder Verbrennungsmotor, Maximalgewicht 12kg
Accessoires	Lieferumfang: 2 Ruder, 3 Dollen, 3 Dollenhalterungen, 1 Seil Optional: Holz Sitzbank, Motorhalterung, Rollensystem
Technologie	Polyethylen

### SPORTYAK 245

Länge	2.45m / 8'0.5"
Breite	1.20m / 3'11.2"
Gewicht	39kg / 86lbs
Kapazität	3 Personen
Außenborder	3 PS
Accessoires	Lieferumfang: 2 Ruder, 3 Dollen, 3 Dollenhalterungen, 1 Seil, 1 Sitzbank, Rollensystem
Technologie	Polyethylen

## Absolute Stabilität

Der katamaranähnliche Rumpf gibt dem Sportyak 245 deutlich mehr Stabilität als sie herkömmliche flache oder V-Form Rumpfe besitzen. Dies ist ein entscheidender Vorteil für die Jagd, zum Angeln oder für den Transport von Equipment zu einem ankernden Boot. Der Sportyak 245 ist für bis zu drei Personen ausgelegt.

### Vergleich Sportyak 245 gegen V-Rumpf

Sobald sich das Gewicht auf die Seite verlagert, wird ein V-Rumpf instabil. Ganz anders reagiert der katamaranähnliche Doppelrumpf des Sportyak 245, der hohe Stabilität garantiert und dadurch das Kentern verhindert.

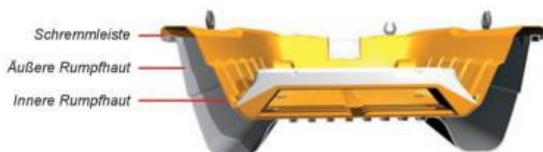


Sportyak 245

V-Hull

## Die Sicherheit des Doppelrumpfes

Der Doppelrumpf verleiht den Insassen zusätzliche Sicherheit. Selbst wenn die äußere Rumpfhaut stark beschädigt wird, gewährleistet die innere Rumpfhaut ausreichend Auftrieb, um sicher an Land zurückzukehren.



## Legendäre Haltbarkeit

Der Sportyak 213 und der Sportyak 245 sind aus robustem Polyethylen hergestellt, was sie nahezu unzerstörbar macht. Man kann sie bedenkenlos auf dem Autodach oder im Freien lagern. UV-Strahlen, Salzwasser und andere Umwelteinflüsse haben kaum Auswirkungen auf die Boote. Zusätzlich sind sie zu 100 % recycelbar.



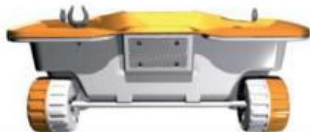
## Geringes Gewicht

Die BIC Boote haben ein sehr geringes Gewicht. Das ist ausschlaggebend für ein Boot, das häufig per Hand getragen und auf dem Autodach transportiert wird. Die Doppelrumpf Bauweise ermöglicht diese leichte und sichere Konstruktion.



## Einfaches Handling

Der Sportyak 213 und der Sportyak 245 sind sehr leicht zu transportieren. Der Sportyak 245 verfügt über mehrere Tragegriffe, die auch das Zuwasserlassen zum Kinderspiel werden lassen. Der Sportyak 213 kann mit optionalen Rollen ausgestattet werden, während der Sportyak 245 bereits serienmäßig über zwei breite Rollen für den einfachen Transport verfügt. Die Rollen beeinflussen die Performance im Wasser weder beim Paddeln, noch wenn das Boot mit einem Motor angetrieben wird.



Beim Sportyak 245 sind die Rollen bereits integriert.



# Klein und kompakt

Der Sportyak 213 ist das ideale Dinghy. Per Paddel oder mit kleinem Motor angetrieben, eignet es sich für alle Situationen und kann einfach gelagert werden. Für Kinder ist der Sportyak 213 ein sicheres Spielzeug mit großem Spaßfaktor. Der Sportyak 213 ist in Häfen, auf Seen, auf Flüssen oder vom Strand aus einsetzbar und damit eines der vielseitigsten Dinghies auf dem Markt.

### Technische Daten

Länge: 2,13m / 7'

Breite: 1,15m / 3'9"

Gewicht: 19kg / 42lbs

Kapazität: 2 Personen

Außenborder: Elektro- oder Verbrennungsmotor

Maximalgewicht 12 kg

**Lieferumfang:**

2 Ruder, 3 Dollen,

3 Dollenhalterungen, 1 Seil

**Farben:**

orange/weiß - grün/beige



**Optional:**



Holz Sitzbank



Motorhalterung



Rollensystem



# Vielseitig einsetzbar

BIC Boote haben aufgrund ihres außergewöhnlich geringen Gewichts, ihrer hohen Qualität und unvergleichbaren Stabilität einen soliden Ruf unter den Freizeit-Booten erlangt. Der Sportyak 245 ist das Ergebnis von 35 Jahren Erfahrung und Entwicklung. Dieses mittelgroße Boot vereint die besten Eigenschaften der legendären Boote BIC 252 und Sportyak 213: geringes Gewicht, einfacher Transport und exzellente Gleiteigenschaften. Zusätzlich kann der Sportyak 245 mit einem elektrischen Motor betrieben werden. Problemlos transportiert der Sportyak 245 Crew und Equipment zu ankernden Booten, bringt die Bootscrew zu den schönsten Angelplätzen und ist ein großartiges Spielzeug für Kinder. Diesem absolut sicheren und vielseitigen Boot sind keine Grenzen gesetzt.

#### Technische Daten

Länge: 2.45m / 8'0.5"  
 Breite: 1.20m / 3'11.2"  
 Gewicht: 39kg / 86lbs  
 Kapazität: 3 Personen  
 Außenborder: 3 PS

#### Lieferumfang:

2 Ruder, 3 Dollen, 3 Dollenhalterungen,  
 1 Seil, 1 Sitzbank, Rollensystem

#### Farben:

blau/weiß - grün/beige

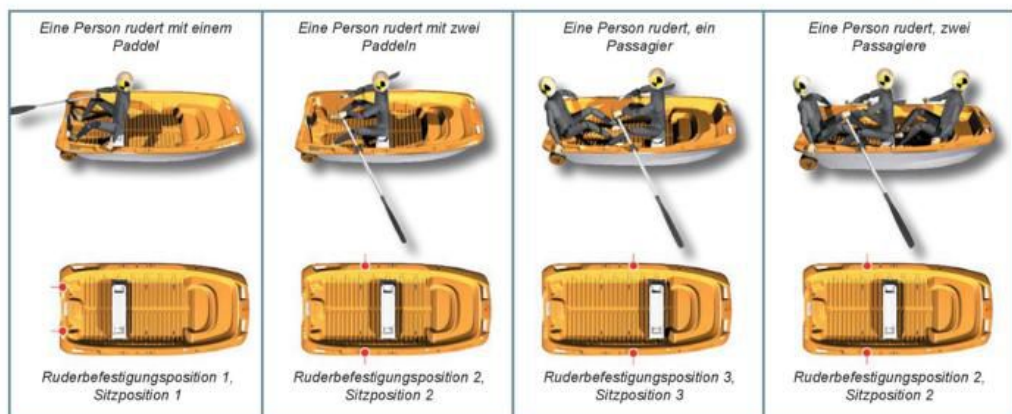


## Stabilität und Sicherheit

Stabilität und Sicherheit haben für BIC Sport höchste Priorität. Sicherheitsaspekte werden bei Booten dieser Größe allzu oft vernachlässigt. Die Designer des Sportyak 245 haben die Sicherheit mit höchster Priorität in ihr Design einfließen lassen. Vier Faktoren waren für das Design-Team entscheidend: ausgewogene Balance und Gewichtsverteilung, Unsinkbarkeit, Stabilität und einfaches Besteigen vom Wasser aus. Das Team hat jedes vorstellbare Unfallszenario ausgiebig simuliert und entsprechend der Ergebnisse den Sportyak 245 konzipiert. Die relativ niedrige Boots-kante und die zahlreichen Tragegriffe machen das Hineinklettern in das Boot nach dem Herausfallen/Herausspringen einfach und sicher.

Bis zu drei Personen passen bequem in den Sportyak 245. Die doppelten Ruderpositionen ermöglichen verschiedene Sitzanordnungen, so dass man auch mit drei Personen effizient rudern kann, ohne die Balance einzubüßen.

## Zentrierter Schwerpunkt garantiert Stabilität



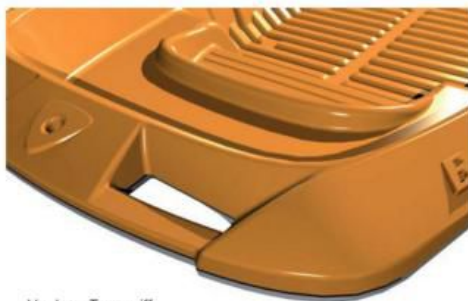
## Katamaran-Shape und integrierte Rollen

Der katamaranähnliche Doppel-Rumpf des Sportyak 245 gewährleistet bestmögliche Stabilität. Auch wenn sich das Gewicht auf eine Rumpfsseite verlagert, wird das Kentern durch den Doppel-Rumpf verhindert. Der Shape mit flachem Profil sorgt für gute Gleiteigenschaften. Die Rollen sind in das Rumpfdesign integriert.



### Einfaches Handling durch integrierte Tragegriffe

Mehrere integrierte Tragegriffe ermöglichen einen leichten Transport. Der Sportyak 245 wiegt 39 kg und kann durch dieses geringe Gewicht auch auf dem Autodach transportiert werden.



Vorderer Tragegriff



### Einfacher Transport durch robuste Rollen

Der Sportyak 245 ist mit zwei breiten Rollen ausgestattet, die in das Design des Rumpfes integriert sind. Sie beeinflussen die Performance des Bootes auf dem Wasser in keiner Weise und sorgen an Land für einen vereinfachten Transport. Jegliches Equipment kann so bereits an Land im Boot bis zum Wasser transportiert werden.



### Clevere Details

Die Sitzbank ist mit integrierten Handschuhfächern ausgestattet, um Kleinteile zu verstauen. Die verschiedenen Tragegriffe und Öffnungen entlang der Bootsante ermöglichen ein leichtes Sichern des Bootes mithilfe eines Schlosses. Das flache Heckdesign ermöglicht eine sichere und aufrechte Lagerung des Bootes.





Produktion: BIC Sport Marketing - Wir weisen die Herstellerpreise für alle Arten von Booten. Subject to alteration.

**Sportboote-SH-Süd**  
Kaltenbergerstraße 39  
88069 Tettnang

Fon: +49 (0) 7542 - 97 94 600  
Fax: +49 (0) 7542 - 97 94 602

info@marlintrailer.de  
www.marlintrailer.de

  
[www.sportboote-sh-sued.de](http://www.sportboote-sh-sued.de)

**MARLIN**  
BOATTRAILERS

